

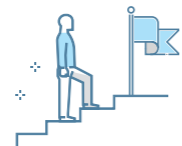
## BENEFIT

入会された会員企業は、WIC@LABが提供する  
さまざまなプログラムの利用はもちろん、共同研究としての参画も可能です。



### 多彩な専門家、 スペシャリストとの ネットワーキング

- ・セミナーやカンファレンスを通じた意見交換
- ・専門家、スペシャリストとの個別マッチング



### マーケティングスキル 育成プログラムへの 参加、活用

- ・WIC@LABフレーム活用の各種ワークショップ
- ・ベルソナ360°トレーニングプログラム



### マーケティング プラットフォーム 「ベルソナキューブ」の利用

- ・ベルソナキューブがいつでも利用可能
- ・企業アンケートデータの連携研究



### WIC@LAB 会員企業間の コラボレーション

- ・多業種連携ワークショップ
- ・共同開発のマッチング
- ・タイアッププロモーション実施



### WIC@LAB独自の マーケティングリサーチ 研究参画

- ・アンケート設問開発への参加
- ・WIC@LABオリジナル分析レポート閲覧
- ・リサーチ研修プログラム受講



### ベルソナを インターフェースにした データ連携

- ・会員企業のアンケート支援
- ・ベルソナを介したデータ連携
- ・ベルソナキューブでの連携

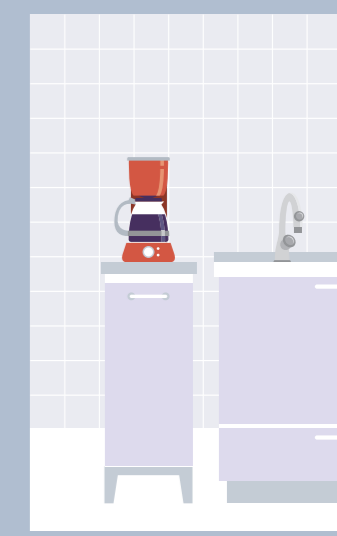
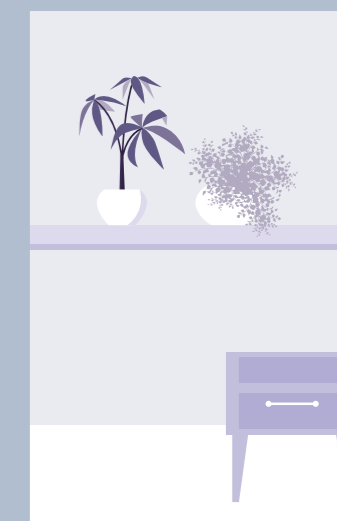
## MEMBER

WIC@LABは、企業のマーケティングご担当者さまはもちろん、  
広告宣伝やブランディング、デザインといったクリエイティブな業務に携わる方や、  
開発や製造、販売、営業のご担当者さまなど、さまざまな部門の方に幅広く活用いただけます。  
ご入会や会員費用については、運営事務局までお気軽にお問い合わせください。

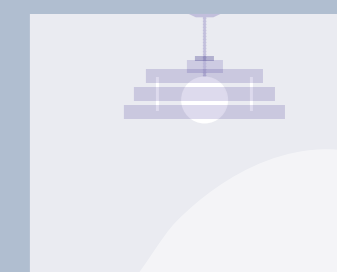
お問い合わせ

### WIC@LAB 運営本部

共同印刷株式会社 / 〒112-8501 東京都文京区小石川4丁目14番12号  
MAIL [wicalab@kyodoprinting.co.jp](mailto:wicalab@kyodoprinting.co.jp) / <https://wicalab.com>



多様化する女性の  
インサイトをとらえる  
マーケティング・ラボ





WOMEN'S  
INSIGHT  
COMMUNICATION  
@N ANALYTICAL  
LAB

ウイカラボ  
「WIC@LAB」は、多様化する女性のインサイトを研究し、  
新たなマーケティング手法を創出する「研究所」です。

女性の働き方が変わり、価値観やライフスタイルが多様化している現代。  
さまざまなマーケットで大きな影響力を持ち始めた女性の視点やインサイトは、  
マーケティングの新しい切り口として注目されています。  
ウイカラボ  
「WIC@LAB」は、女性インサイトに着目して設立したマーケティング・ラボ。  
データを収集・活用しながら女性インサイトを研究、新しい価値を創造し、  
企業の垣根を超えた共創力で、次世代につながるマーケティングを追究します。

1

### 女性インサイト研究

女性の価値観や本音をとらえるための  
アプローチ方法、リサーチ方法を研究します。

ITの進化に伴い、人の感情や行動はデジタル化・可視化  
されるようになりました。しかし、女性のインサイト＝価値  
観や本音の変化は、アンケートやWebのログデータから  
はとらえることができません。女性たちの本音やその  
変化は、どうすれば掴めるのか。専門家の力を借りながら、  
さまざまな角度からアプローチし、女性の本音に迫る質の  
高いデータを蓄積していきます。

#### What to do

- 価値観アンケート設計、解析手法の研究
- 価値観フレームワークの仮説立案、提言
- マーケティング、心理学、コンサルタントなど、  
さまざまな分野の専門家とのコラボレーション

2

### マーケティング手法の 開発と人材育成

デジタルマーケティング時代に求められる  
データ活用ノウハウを開発し、提供します。

業種、業態、職種にかかわらずビジネス界ではデータ活用  
力が求められています。「WIC@LAB」では、データ活用を  
基本とするマーケティング手法の習得をめざすプログラム  
を提供します。多業種が集まってアイデア創出を行う  
ワークショップや、基礎的なマーケティングリサーチ講座、  
ペルソナマーケティング概論など、データ活用を実体験  
でき、さまざまな気づきが得られるプログラムです。

#### What to do

- 専門家によるカンファレンス、講義の提供
- データ活用ノウハウに関する講義の提供
- 異業種間ワークショップ、  
個別企業向けワークショップの実施

3

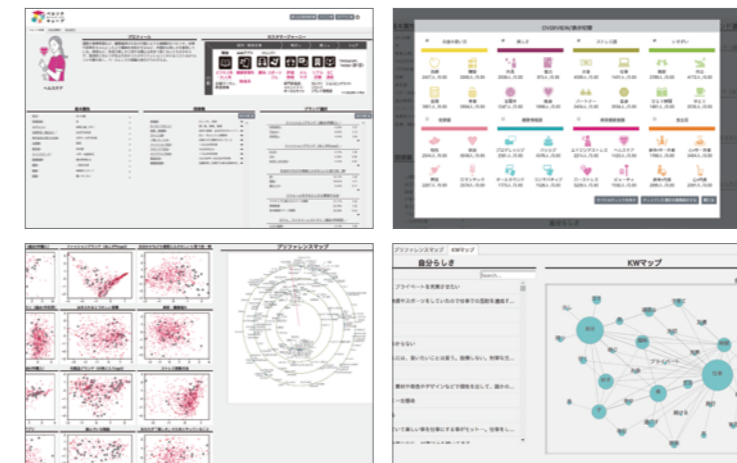
### ペルソナキューブ™を活用した次世代マーケティング基盤研究



ペルソナキューブは、「WIC@LAB」独自の手法で収集した  
女性アンケートデータを、ペルソナを通して見える化した  
マーケティングプラットフォーム。企業意思決定を早め、  
イノベーション創発を進めます。データ連携や機能  
拡張など、さまざまなアップデートを予定しています。

#### What to do

- イノベーション創発ツールとしての  
ペルソナキューブ活用研究
- ペルソナキューブ活用事例の共有
- データ連携の検証と機能実装



ペルソナをメインとしたユニークなインターフェースが特長です。ペルソナス  
ケルトンの左右に配置された多様なパラメーターを選ぶだけで高度な解析結果  
を得ることができ、アウトプットはそのままエビデンスとして使えます。直感的  
な操作性、感性に響くアウトプットがユーザーの創造力を高めます。

